

# かわらばん

KAWARABAN

Vol. 6, No. 1

2014.4

H. 26.2.28 現在 個人会員 220 名 家族会員 17 組 42 名 団体会員 4 組 法人会員 6 組 学生会員 2 名

\*\*\* 情報カレンダー Information Calendar \*\*\*

★は、港区国際交流協会の主催事業です。 ★ Indicates a Minato International Association activity

## ★ スペイン語講座 入門 はじめてのスペイン語 受講生募集!

期間：平成26年4月18日（金）～7月11日（金）毎週金曜日 全12回

（5月2日はお休み、予備日7月18日）

時間：午後1時30分～3時30分（2時間）

場所：一般財団法人 港区国際交流協会 集会室1

（北青山 1-6-3 都営北青山一丁目アパート 3号棟 B1）

講師：マルタ トルヒーゴ先生

定員：12名

受講料：会員34,000円、非会員37,000円

（テキスト代が別途かかります）

※消費税増税等に伴い、料金を改訂いたしました。



■他のクラスも開講します。「語学講座案内かわらばん」をご覧ください。

★お問い合わせ先★

一般財団法人 港区国際交流協会 担当：平野

電話：03-6440-0233 Eメール：office@minato-intl-assn.gr.jp

## ★ ハイキング

## ★ Hiking

皆さん、ハイキングを通して、国際交流をしましょう！

詳細は、後日、お知らせします。

お見逃しなく！！

日時： 5月31日（土）

行き先： 検討中

定員： 日本人 25 名、外国人 25 名

※詳細は、後日お知らせいたします。

Enjoy hiking and make some new friends.  
Details of this event will be announced later.  
Please don't miss it !!

Date/Time: May 31 (Sat)

Destination: to be announced at a later date

No. of participants: 50 (25 non-Japanese and  
25 Japanese)

※ Further information will be announced at a later date.



## ★レッツ・チャット・イン・ジャパニーズ

## ★ Let's Chat in Japanese (LCJ)

Let's Chat in Japanese (にほんごではなそう) は日本語で楽しくお話するイベントです。今回のテーマは「ゴールデンウィーク」です。日本では4月の終わりから5月の初めにかけて、休みの日が続きます。その時期のことを「ゴールデンウィーク」と呼び、人々はいろいろな場所へ観光に出かけます。あなたはゴールデンウィークにどこに行きたいですか？日本語で話してみましょう。ぜひご参加下さい！

"Let's Chat in Japanese" is a great opportunity to try out your Japanese conversation skills. The topic in April is **"Golden Week."** It is a succession of holidays at the end of April and the beginning of May, and many people go sightseeing in this season. Where will you go during Golden Week? Please join us and enjoy chatting in Japanese!

日程：4月26日(土)  
時間：午後12時～1時30分  
場所：三田NNホール スペースD (港区芝 4-1-23)  
参加費：無料  
問い合わせ：一般財団法人 港区国際交流協会  
電話：03-6440-0233  
メール：office@minato-intl-assn.gr.jp

Date: April 26 (Sat)  
Time: 12:00 - 1:30 PM

Place: Mita NN Hall, Space D  
(4-1-23 Shiba, Minato-ku)

Participation fee: Free

Inquiries: MIA Office, Tel: 03-6440-0233

E-mail: office@minato-intl-assn.gr.jp



## ★ Let's Rediscover Japan (LRJ)

LRJ is a gathering for rediscovering Japan, with meetings conducted in English. Do you have enough knowledge about Japan or your country to tell someone about it?

Our April guest speaker is Dr. Radu-Petru Șerban, the Ambassador Extraordinary and Plenipotentiary of Romania to Japan. The topic is: **"Romanian and Japanese people: More than 338 years of friendly dialogue".**

Date: April 26 (Sat) Time: 2:00 - 3:30 PM  
Place: Mita NN Hall, Space D (4-1-23 Shiba, Minato-ku)  
Participation fee: ¥500; ¥200 for students (student ID required)  
Capacity: 40 people



Please join us!

## ★日本語カンバセーションパートナー 事業説明会についてのお知らせ

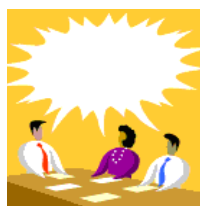
## ★ MIA's Japanese Conversation Partner

協会では日本語を話す機会を求めている外国人の方に「日本語カンバセーションパートナー」という事業を行っております。日本語カンバセーションパートナー事業説明会は、北青山オフィス相談室で行っています。事前にお申込のうえ、ご参加下さい。

MIA's Japanese Conversation Partner program is held at MIA's office in Kita Aoyama. This is a casual Japanese conversation meeting for foreigners. Explanatory meetings are held at the MIA office. Please make a reservation prior to attendance.

日時：4月12日(土)  
日本人 午前11時～  
外国人 午前11時半～

問合せ：事務局  
☎ 03-6440-0233  
Fax 03-6440-0234



Date & time: April 12 (Sat)  
Japanese 11 AM ~  
Non-Japanese 11:30 AM ~

Inquiries: Call MIA office  
☎ : 03-6440-0233  
Fax: 03-6440-0234

申込等で取得した個人情報は、当協会が主催する国際交流事業運営の範囲内で使用し、外部に提供することはありません。  
Personal data acquired from applications will be used solely for operation of events organized by Minato International Association and will not be disclosed to third parties.

## 語学講座案内

# かわらばん

KAWARABAN

Vol.6, No.1-2  
2014.4

H.26.2.28 現在 個人会員 220 名 家族会員 17 組 42 名 団体会員 4 組 法人会員 6 組 学生会員 2 名

\*\*\* 情報カレンダー Information Calendar \*\*\*

★は、港区国際交流協会の主催事業です。 ★ Indicates a Minato International Association activity

### ★語学講座のお申込みについて

■電話、E-mail、ハガキ、Fax、事務局窓口にてお申込み下さい。

■お申込みの際は

①名前 ②会員番号（会員の方のみ）③電話番号 ④住所 ⑤E-mail アドレス（お持ちの方のみ）をお知らせください。

■先着順のため定員に達し次第、受付を終了いたします。

■レベルチェックが必要な講座がございます（中国語、スペイン語各クラス）。

お問い合わせ・お申込み先

一般財団法人港区国際交流協会 担当：平野

〒107-0061 港区北青山 1-6-3 都営北青山一丁目アパート3号棟 B1

電話：03-6440-0233 Fax: 03-6440-0234 E-mail: office@minato-intl-assn.gr.jp

### ★中国語講座～現代文を読む～

日程： 4月10日～7月3日 毎週木曜日 全12回（5月1日はお休み、予備日7月10日）

時間： 午前9時45分～11時45分（2時間）

場所： 一般財団法人 港区国際交流協会 集会室1（北青山 1-6-3 都営北青山一丁目アパート3号棟 B1）

講師： 王 曉菁 先生

定員： 12名（先着順）

受講料： 会員22,000円、非会員25,000円（テキスト代が別途かかります）

※消費税増税等に伴い、料金を改定いたしました。

テキスト：「游学中国」- 自由自在学漢語（人民教育出版社）（テキスト購入については、初回の授業にてご案内します）

対象： 中国語の文法をひと通り学習した方

内容： 中国語で書かれた教科書を通じ、会話、単語、重点表現、文型、練習問題、ピンインのついていない短文を学びます。

中国語から日本語への翻訳や、自分の国の文化について簡単な中国語で表現する練習も行います。

※ご受講前にレベルチェックを受けていただきます。

### ★中国語講座 初級

日程： 4月8日～7月8日 毎週火曜日 全12回（4月29日、5月6日はお休み、予備日7月15日）

時間： 午後6時45分～8時45分（2時間）

場所： 一般財団法人 港区国際交流協会 集会室2（北青山 1-6-3 都営北青山一丁目アパート3号棟 B1）

講師： 王 曉菁 先生

定員： 15名（先着順）

受講料： 会員22,000円、非会員25,000円（テキスト代が別途かかります）

※消費税増税等に伴い、料金を改定いたしました。

テキスト： どんどん吸収中国語 中国語初級テキスト（光生館）

CDブック NHK 新中国語入門（上野恵司著 NHK 出版）（テキストは各自でご購入ください）

対象： 基礎からしっかりと学びなおしたい方

内容： 発音をしっかりと勉強しながら文法を身につけていきます。

※ご受講前にレベルチェックを受けていただきます。

## ★日本語講座 ステップ1 (全12回)

全く初めて日本語を学習する外国人学習者のためのクラスです。

\*2人の講師が交代でクラスを担当します。

期間：4月12日～7月5日 毎週土曜日  
(但し5月3日はお休みです)

時間：午前9時45分～11時45分(2時間)

定員：20名(申込受付順)

場所：三田 NN ホール内 スペース B (港区芝 4-1-23)

受講料：9,000 円(会員) 10,000 円(非会員)  
(テキスト代込)

## ★ Basic Japanese Course Step 1 (12 lessons in all)

For Japanese learners who are absolute beginners.

\*Two teachers will alternate teaching the lessons.

Schedule: Saturdays, 9:45 to 11:45 AM,  
from April 12 to July 5  
(excluding May 3; 12 lessons in all)

Capacity: First 20 to sign up

Place: Mita NN Hall, Space B (4-1-23 Shiba, Minato-ku)

Fee: MIA members: ¥9,000, Non-members: ¥10,000  
(includes tuition and textbook)

## ★日本語講座 ステップ2 (全12回)

ステップ1修了者、もしくはひらがなが読める外国人学習者のためのクラスです。

\*2人の講師が交代でクラスを担当します。

期間：4月12日～7月5日 毎週土曜日  
(但し5月3日はお休みです)

時間：午前9時45分～11時45分(2時間)

定員：20名(申込受付順)

場所：港区国際交流協会 集会室1  
(港区北青山1-6-3 都営北青山一丁目アパート3号棟地下1階)

受講料：9,500 円(会員) 12,000 円(非会員)  
(テキスト代込)

## ★ Basic Japanese Course Step 2 (12 lessons in all)

For Japanese learners who are capable of basic conversation, can read/write hiragana or have passed the MIA Step 1 level.

\*Two teachers will alternate teaching the lessons.

Schedule: Saturdays, 9:45 to 11:45 AM  
from April 12 to July 5  
(excluding May 3; 12 lessons in all)

Capacity: First 20 to sign up

Place: MIA office, Meeting room 1

Toei Kita Aoyama 1-Chome Apartments, Bldg 3, B1  
1-6-3 Kita Aoyama, Minato-ku

Fee: MIA members: ¥9,500 Non-members: ¥12,000  
(includes tuition and textbook)

## ★スペイン語講座 入門・初級・中上級 コース 受講生を募集します。

※ご受講前にレベルチェックを受けていただきます。

日程：平成26年4月18日～7月11日 毎週金曜日 全12回 (5月2日はお休み、予備日：7月18日)

時間：午後1時30分～3時30分(2時間)

場所：一般財団法人 港区国際交流協会 集会室1 (北青山1-6-3 都営北青山一丁目アパート3号棟B1)

講師：マルタ トルヒージョ先生

定員：12名

受講料：会員34,000円、非会員37,000円(テキストが別途かかります)

※消費税増税等に伴い、料金を改定いたしました。

テキスト：文法から学べるスペイン語(ナツメ社)

(テキストは各自ご購入ください)

はじめてのスペイン語  
**入門**

日程：平成26年4月11日～7月4日 毎週金曜日 全12回 (5月2日はお休み、予備日：7月11日)

時間：午後6時45分～8時45分(2時間)

場所：一般財団法人 港区国際交流協会 集会室2 (北青山1-6-3 都営北青山一丁目アパート3号棟B1)

講師：小野寺 メルセデス先生

定員：12名

受講料：会員34,000円、非会員37,000円(テキスト代が別途かかります)

※消費税増税等に伴い、料金を改定いたしました。

テキスト：初回の授業でご案内いたします。

※ご受講前にレベルチェックをさせていただきます。

**初級**

日程：平成26年4月18日～7月11日 毎週金曜日 全12回 (5月2日はお休み、予備日：7月18日)

時間：午前9時45分～11時45分(2時間)

場所：一般財団法人 港区国際交流協会 集会室1 (北青山1-6-3 都営北青山一丁目アパート3号棟B1)

講師：マルタトルヒージョ先生

定員：12名

受講料：会員34,000円、非会員37,000円(テキスト代が別途かかります)

※消費税増税等に伴い、料金を改定いたしました。

テキスト：スペイン語技能検定合格への手引きー1級・2級・3級対策問題集(南雲堂フェニックス)

※消費税増税等に伴い、料金を改定いたしました。

※ご受講前にレベルチェックをさせていただきます。

**中上級**